




KiwiVision[®] Activity Visualizer

Der KiwiVision[®] Activity Visualizer analysiert Bewegungen und Aufenthaltsdauern für statistische Zwecke.

Damit werden die am meisten frequentierten Bereiche im Bild sofort ersichtlich. Eine genaue Auswertung liefert Informationen über die Bewegungspfade sowie die beliebtesten Verweilorte.

Im Supermarkt können diese objektiv gemessenen Informationen für die strategische Produktplatzierung herangezogen werden.

Museen bekommen dadurch eine exakte Auswertung über die Popularität einzelner Exponate oder auch Feedback bezüglich der Besucherführung. An öffentlichen Plätzen kann der Activity Visualizer für die Stadtplanung, sowie für die Planung und den Verkauf von Werbeflächen eingesetzt werden.

Einsatzgebiete

- Einzelhandel
- Museen
- Öffentliche Plätze

Eigenschaften

- Visualisierung Bewegung & Aufenthaltsdauer
- Objektive Messung von Hotspots
- Erstellung statistischer Auswertungen
- Definierbare Auswertungszeiten und Intervalle

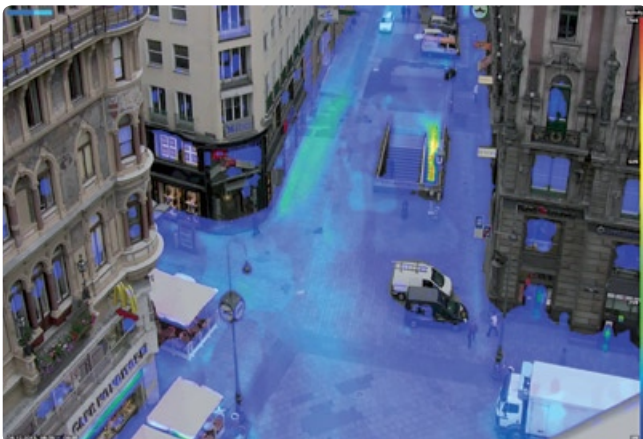
ANFORDERUNGEN

- KiwiVision[®] Connection Plattform

- Mindestauflösung: 640 x 480 px

- Mindestframerate: 12 fps

- Mindestobjektgröße: 20 x 20 px



Der KiwiVision[®] Activity Visualizer im öffentlichen Bereich



Analysebereiche können frei eingezeichnet werden