




KiwiVision[®] Object Detector

Der KiwiVision[®] Object Detector erkennt unerwünschte Objekte in geschlossenen Räumen.

Dadurch können potenziell gefährliche Objekte vom Sicherheitspersonal rechtzeitig entfernt werden.

Anwendung findet dieses Produkt in sicherheitskritischen Räumen, in welchen sichergestellt werden muss, dass kein Objekt entfernt oder hinterlassen wurde. Dies betrifft unter anderem Personenschleusen und Fahrstühle sowie abgeriegelte Forschungslabore.

Der Erkennungsalgorithmus des KiwiVision[®] Object Detectors ist extrem sensibel und erkennt mühelos auch kleine Objekte wie Feuerzeuge oder Taschenmesser. Die Konfiguration erfolgt in sechs einfachen Schritten, in welchen Erkennungsbereiche und die Sensibilität genau konfiguriert werden können.

Einsatzgebiete

- Flughäfen
- Bahnhöfe
- Museen
- Öffentliche Gebäude (Ministerien, Botschaften, Gerichte)

Eigenschaften

- Detektion von Objekten ab einem Zentimeter Größe
- Einfache Konfiguration
- Automatische Bildstabilisierung

ANFORDERUNGEN

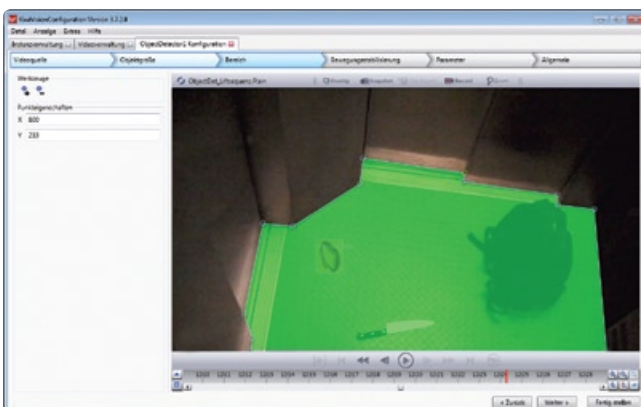
- KiwiVision[®] Connection Plattform

- Mindestauflösung: 320 x 240 px

- Mindestframerate: 1 fps

- Mindestobjektgröße: 5 x 5 px

- Konstante Raumausleuchtung



Die Konfiguration des KiwiVision[®] Object Detectors sowie der Einsatz in einem Fahrstuhl