



# KiwiVision® Queue Detector

Der KiwiVision® Queue Detector analysiert Warteschlangen automatisch, um Staubildung zu erkennen.

Dabei wird nicht nur die Menschenmenge im analysierten Bereich in Betracht gezogen, sondern auch der Bewegungsfluss und dessen Geschwindigkeit. Der KiwiVision® Queue Detector findet dort Anwendung, wo Warteschlangen entstehen können und das Analyseergebnis dazu verwendet wird, diese aufzulösen. So kann z.B. im Supermarkt die Notwendigkeit der Öffnung einer neuen Kasse, oder in einem Bahnhof jene eines zweiten Ticketschalters festgestellt werden. Am Flughafen kann der Check-In Bereich analysiert werden, um dem Sicherheitsverantwortlichen frühzeitig Bescheid zu geben, dass vermehrt Personen bei der Passkontrolle ankommen werden und mehr Sicherheitspersonal benötigt wird.

## Einsatzgebiete

- Kassenbereiche
- Sicherheits-Checks
- Fluchtwege

## Eigenschaften

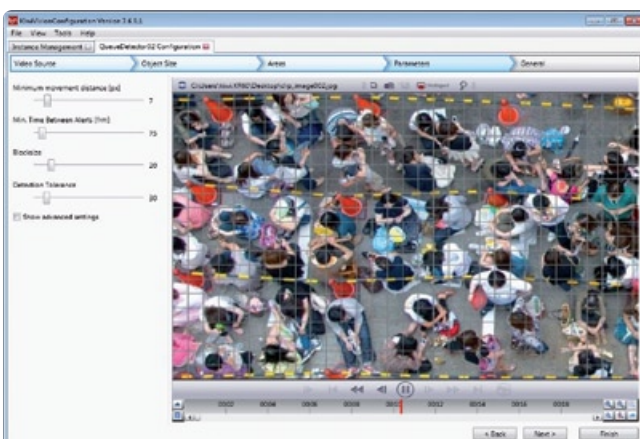
- Alarm, wenn eine definierte Warteschlange erreicht wird
- Crowdanalysen & Personendichteschätzung
- Analyse der Durchflussgeschwindigkeit
- Schätzung der durchschnittlichen Wartezeit

## ANFORDERUNGEN

- KiwiVision® Connection Platform

- Mindestauflösung: 640 x 480 px
- Mindestframerate: 12 fps

- Mindestobjektgröße: 20 x 20 px



Die Konfiguration des KiwiVision® Queue Detectors. Analysebereiche können frei eingezeichnet werden